

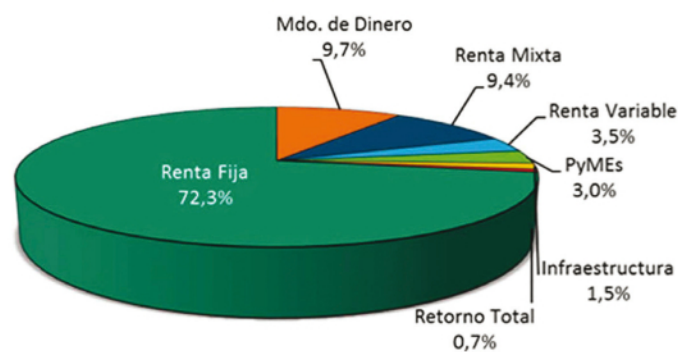
FONDOS COMUNES DE INVERSIÓN: UN NUEVO CAMINO PARA INVERTIR

Los Fondos Comunes de Inversión vienen creciendo en forma acelerada. Este auge se sustenta en tres pilares: otorgan retornos superiores a inversiones convencionales, brindan liquidez y diversifican el riesgo.

Los Fondos Comunes de Inversión (FCI) vienen ganando terreno en el mercado financiero captando cada vez más el interés de los pequeños ahorristas, que buscan nuevas propuestas más allá de plazos fijos, Lebac, Letes y compra de dólares. Su protagonismo no es casual y se sustenta en varias ventajas: otorgan retornos superiores a las inversiones convencionales; brindan liquidez, ya que permiten retirar el dinero invertido en cualquier momento sin tener que esperar la fecha de vencimiento; y ofrecen diversificación, fundamental para disminuir los riesgos a la hora de invertir.

En el último año y medio, los Fondos Comunes de Inversión Abiertos crecieron en forma acelerada. Según los datos de la Cámara Argentina de Fondos Comunes de Inversión, al 31 de julio el patrimonio de esta industria aumentó

Patrimonios bajo administración de un FCI



Fuente: Cámara Argentina de Fondos Comunes de Inversión.

el 2,9 por ciento, es decir, algunos piden más) se suscribe a pequeñas partes del fondo, denominadas cuotas, a un determinado valor. Los precios de las cuotas varían diariamente de acuerdo a la fluctuación de los activos que componen ese portafolio. Un dato importante para tener en cuenta es que el inversor puede reentrar en forma parcial o total el dinero a las 24, 48 ó 72 horas, dependiendo el fondo. Las comisiones oscilan del 1 % al 3 % anual, y se descuentan automáticamente de la rentabilidad del fondo. Y,

Para ingresar a un FCI es necesario abrir una cuenta en una sociedad gerente, en bancos comerciales u organizaciones financieras, que se puede gestionar de manera online. Cuando una persona ingresa a un fondo (en general, el monto mínimo son \$ 1.000 para el caso de los nominados en moneda local, y US\$ 100 para los que operan en divisas,

además, que las personas den subdividir en cuatro físicas que suscriban están categorías:

exentas del Impuesto a las Ganancias, pero alcanzadas por Bienes Personales.

Otro de los puntos fuertes de los FCI es que su operativa se puede realizar a través de medios digitales.

Los fondos se clasifican en abiertos y cerrados.

Fondos de Bonos o de Renta Fija: representan una inversión a mediano/largo plazo. Son de rendimientos moderados.

Fondos Mixtos: combinan distintos activos financieros, tales como bonos, acciones y plazos fijos. Su riesgo y rendimiento dependen del comportamiento de cada uno de ellos.

Fondo de Acciones o Renta Variable: representan una inversión a largo plazo. Son de rendimientos potencialmente elevados y están sujetos a las fluctuaciones de precios de los mercados bursátiles.

De acuerdo al objetivo de inversión, los FCI se pueden

LAS VENTAJAS DE LOS FCI

A la diversidad de productos que ofrecen los FCI se le agregan las siguientes ventajas adicionales:

Manejo profesional: el inversor delega la toma de decisiones a un grupo de profesionales dedicados específicamente a analizar los mercados locales e internacionales, que elegirá el camino más conveniente para el éxito de la inversión.

Diversificación: permite la inversión en distintos instrumentos minimizando el riesgo que se asumiría invirtiendo sólo en uno.

Liquidez: la persona dispone de su dinero cuando lo necesite, no teniendo que esperar un plazo de vencimiento de su inversión.

Facilidad de acceso: por pequeño que sea el ahorro, los FCI le permiten acceder a alternativas hasta ahora reservadas a grandes inversores.

Simplicidad: a diferencia de otras alternativas, la inversión no tiene fecha de vencimiento ni requiere ser renovada.

Transparencia: facilita el seguimiento de la inversión a través del valor de la cuota que diariamente se publica en medios de amplia difusión.

Control: los FCI están regulados y controlados por la Comisión Nacional de Varoles.

EL CRECIMIENTO EN CIFRAS

La suba mensual del 2,9 % registrada por la Cámara Argentina de Fondos Comunes de Inversión forma parte de un crecimiento que se viene registrando. En lo que va del año la industria de los FCI Abiertos presentó un ascenso patrimonial del 53,8%, es decir, de \$ 173.412 millones).

La suba del patrimonio proviene de la variación positiva por rendimiento que alcanzó los \$ 57.370 millones, mientras que el aumento proveniente de suscripciones totalizó \$ 116.042 millones.

En cuanto a la composición de la cartera de la Industria de FCI Abiertos, los instrumentos con mayor participación al 14 de julio fueron los Títulos de Deuda (82,6%). Los activos que siguen con mayor ponderación fueron las Operaciones a Plazo con el 5,5 %.

En tanto, la inversión en fideicomisos financieros y Fondos Comunes de Inversión alcanzaron el 3,5%.

LIQUIDEZ, DIVERSIFICACIÓN Y TIMING, LAS CLAVES

La selección del fondo adecuado requiere conocimientos sobre el inversor como su horizonte, sus objetivos de rendimiento y su tolerancia al riesgo. En el mercado hay opciones que se ajustan a distintos perfiles.

Para armar un buen portafolio de un inversor no profesional es fundamental conocer los objetivos y no los instrumentos. La selección de los fondos adecuados para cada situación es un proceso simple y accesible que no requiere conocimientos sobre inversiones, sino sobre el inversor como la determinación de su horizonte de inversión, sus objetivos de rendimiento y su tolerancia al riesgo. Estas definiciones se pueden obtener a través de una breve encuesta, como la que tenemos dispo-

nible en www.consultatioplus.com. Con estos elementos, un profesional de inversiones puede armar un portafolio a medida de esas necesidades y darle seguimiento.

Para comprender el funcionamiento del mercado, por ejemplo, podemos analizar el 14 de junio pasado, por ejemplo, encontramos que los activos financieros de Argentina estaban en el podio de mercados emergentes en lo que iba de 2017: el peso era la moneda con mejor rendimiento; el Merval Argentina, el índice con mayor retorno

medido en dólares y los bonos los que más habían ganado. En los 60 días que siguieron el ranking de retornos en las tres clases de activos (moneda, acciones y bonos) se invirtió de manera perfecta: tanto el peso como las acciones y los bonos fueron los que peor performance registraron.

El resultado de las PASO celebradas el 13/8 parece reiniciar un ciclo optimista. Y también ratifica que la capacidad de sorpresa (volatilidad financiera) para el inversor local es una medida demasiado alta.

En un contexto económico y financiero de estas características, un posicionamiento inteligente para una cartera de inversiones debe privilegiar tres aspectos centrales: 1) estar invertida en activos que resulten de fácil realización (liquidez); 2) evitar tener las apuestas concentradas a un solo escenario (diversificación); y 3) minimizar el impacto en rendimiento asociados a los reposicionamientos sucesivos (timing).

Los fondos comunes de inversión

son el vehículo que mejor satisface cada uno de esos tres requisitos para aquellos inversores que no cuentan con tiempo para realizar un seguimiento de alta frecuencia de las variables económicas y financieras. Regulados por la Comisión Nacional de Valores, hoy ofrecen un abanico amplio de opciones que permiten ajustarse a distintos perfiles y necesidades de cada inversor.

José M. Echagüe, estratega Consultatio Asset Management.

Allaria Fondos

CRECEN LOS ACTIVOS Y LA CANTIDAD DE CUOTAPARTISTAS

El reciente resultado electoral de las PASO, que representó un espaldarazo político para el gobierno, nos hace ser más optimistas con los activos de riesgo argentino para los próximos meses.

La industria de Fondos Comunes de Inversión sigue creciendo vigorosamente, tanto en activos bajo administración (se alcanzaron los \$ 500.000 millones recientemente) como en cantidad de cuotapartistas (se llegó a un nivel de 350.000 cuentas individuales a las que se suman las institucionales y corporativas). No obstante, esas inversiones sólo representan un 5 % del PBI y creemos que seguirán creciendo fuertemente en los próximos años, llegan-

do a niveles comparables con los de otros países de la región.

Nuestros fondos vienen acompañando esta evolución de manera destacada tanto en fondos abiertos (de dinero, de renta fija y de renta variable) como en fondos cerrados inmobiliarios (Allaria Residencial CasasArg I y Allaria Argencons Distrito Quartier Puerto Retiro).

En términos de recomendaciones de inversión, el reciente resultado electoral de las PASO, que representó

un espaldarazo político para el gobierno, descomprimió el frente financiero y cambió y despejó el escenario macroeconómico, nos hace ser más optimistas con los activos de riesgo argentino para los próximos meses.

En ese contexto, recomendamos invertir en tasa de interés en moneda local a través de nuestro fondo AL Ahorro Plus, especialmente a los inversores más conservadores. Para los que toleren algo más de riesgo en sus portafolios, creemos que nuestros

fondos de Renta Fija, Bonos Provinciales y Renta Variable (acciones argentinas) resultan muy atractivos para aprovechar los altos rendimientos que hoy todavía se encuentran en los bonos en pesos (hasta 28 %) y en dólares (más del 6 %) con una disponibilidad de financiamiento abundante para financiar el déficit fiscal decreciente que plantea el gobierno. Con un riesgo político y económico en descenso, las acciones son un muy buen vehículo para aprovechar

el cambio de humor de los inversores respecto de nuestro país.

Finalmente, y destinado a quienes busquen diversificar su riesgo regionalmente, contamos con el fondo AL Renta Dólar, un fondo de renta fija latinoamericana de muy buena rentabilidad esperada en moneda dura, siempre que no se complique el escenario global.

Lic. Néstor De Cesare, presidente de Allaria Fondos



Invertir es la mejor opción para superarse.

En Banco Supervielle encontrás opciones que se adaptan a tus necesidades para invertir tu dinero en los Fondos Comunes de Inversión de manera ágil y sencilla.

- Inversiones de corto y largo plazo, en pesos y en dólares.
- Flexibilidad para adaptarnos a tu necesidad.
- Disponibilidad de tu dinero dentro de las 24/72hs.
- Atención personalizada de nuestros especialistas.

0810-122-8686
fondospremier.com.ar

CARTERA CONSUMO. Las inversiones en cuotas de los fondos no constituyen depósitos en Banco Supervielle S.A., a los fines de la Ley de Entidades Financieras ni cuentan con ninguna de las garantías que tales depósitos a la vista o a plazo puedan gozar de acuerdo a la legislación y reglamentación aplicables en materia de depósitos en entidades financieras. Asimismo, Banco Supervielle S.A. se encuentra impedida por normas del Banco Central de la República Argentina de asumir, tácita o expresamente, compromiso alguno en cuanto al mantenimiento, en cualquier momento, del valor del capital invertido, al rendimiento, al valor de rescate de las cuotas o al otorgamiento de liquidez a tal fin. Términos y condiciones de contratación sujetos a las disposiciones de los Reglamentos de Gestión de cada Fondo Común de Inversión o su disposición en la Red de Sucursales de Banco Supervielle S.A. Los Fondos Comunes de Inversión publicitados son administrados por Supervielle Asset Management S.A. Sociedad Gerente de Fondos Comunes de Inversión CUIT Nº 30-68903224-5, inscripción en la I.G.J. Nº 1251, Libro 120, Tomo A de Sociedades por acciones, en su condición de Agente de Administración de Productos de Inversión Colectiva de Fondos Comunes de Inversión, y por Banco Supervielle S.A. CUIT Nº 33-50000517-9, inscripción en la I.G.J. Nº 23, Folio 502, Libro 45, Tomo A de Estatutos Nacionales, en su condición de Agente de Custodia de Productos de Inversión Colectiva de Fondos Comunes de Inversión. Supervielle Asset Management S.A. no garantiza el resultado de las inversiones en Fondos Comunes de Inversión promocionados. El valor de las cuotas partes es neto de los honorarios de los órganos de los fondos, y de gastos ordinarios de gestión.

MAXIMIZAR LA RENTABILIDAD DE LOS FONDOS

La clave a la hora de invertir en Fondos Comunes de Inversión es hacerlo de manera simple, maximizando retornos y minimizando riesgos.

Planificamos nuestro portafolio de productos pensando en el perfil de nuestros inversores, que buscan maximizar la rentabilidad ante diferentes horizontes de inversión, permitiendo a nuestros cuotapartistas contar con la posibilidad de elegir entre una gran variedad de alternativas.

De esta manera, con la familia de Fondos Comunes IAM, ofrecemos invertir de manera simple, maximizando retornos y minimizando riesgos. A lo largo de estos tres años, el patrimonio neto bajo administración ha crecido sostenidamente, alcanzando actualmente un monto de \$ 4.000 millones de pesos.

A continuación presentamos nuestra familia de fondos comunes. Dentro de los fondos de corto plazo, ofrecemos:

FCI IAM Ahorro Pesos: dirigido a inversores ultra conservadores, que privilegian la liquidez y la conservación del capital. El objetivo es brindar liquidez inmediata, con un rendimiento intermedio entre una caja de ahorro y un depósito a plazo fijo. Su moneda es el peso y su calificación es A de Moody's. Desde su lanzamiento la performance de este fondo ha superado, de manera sostenida, el rendimiento promedio de los fondos dentro de su categoría "mercado de dinero", alcanzando los primeros puestos en los rankings desde su inicio. Este año ha tenido un rendimiento acumulado de 12,20 % (que implica 19,50 % TNA anualizada).



Daniela Castaldo,
Head Portfolio manager de
Industrial Asset Management SGFCI S.A.

FCI IAM Renta Plus: para inversores con un bajo nivel de apetito por el riesgo, que buscan la conservación del capital, manteniendo un alto nivel de liquidez en el corto plazo. El objetivo es maximizar el rendimiento de una cartera de activos diversificada de renta fija en pesos de corto plazo.

FCI IAM Renta Dólares: dirigido a inversores con un nivel de riesgo conservador interesados en acceder a una cartera diversificada de activos financieros de renta fija argentina en dólares dentro de un horizonte de inversión de corto plazo. Prioriza la preservación de capital y la estabilidad de rendimientos. Su moneda es el peso y su calificación es AA de Moody's. Dentro de su categoría, se distingue por tener gran flexibilidad dado su tamaño y diversificación de activos, otorgando rendimientos superiores a la tasa Badlar y ubicándose en los primeros puestos en los rankings. Este año ha tenido un rendimiento acumulado de 13,87 % (que implica 21,96 % TNA anualizada).

FCI IAM Renta Capital: para a inversores con un nivel de aversión al riesgo bajo y que busquen acceder a una cartera diversificada de activos de renta fija. Su moneda es el peso y su calificación es A de Moody's. Presenta una duration de un año y medio y un menor porcentaje de activos líquidos en su cartera, lo que permite maximizar su rendimiento. Asimismo, ha alcanzado los primeros puestos en el ranking dentro de los fondos comparables. Su rendimiento acumulado de 14,45 % (que implica 22,84 % TNA anualizada)

FCI IAM Renta Dólares: dirigido a inversores con un nivel de riesgo conservador interesados en acceder a una cartera diversificada de activos financieros de renta fija argentina en dólares dentro de un horizonte de inversión de mediano plazo. Su objetivo es lograr el máximo rendimiento de una cartera diversificada de activos, con un acotado nivel de volatilidad. Su moneda es el peso y su calificación es A de Moody's.

IAM FCI Abierto Pymes: para inversores calificados, con un moderado nivel de aversión al riesgo y cuyo horizonte de inversión sea de mediano plazo. Su objetivo es invertir en productos destinados al financiamiento de empresas Pymes. Su moneda es el peso y su calificación es A de Moody's.

FCI Renta Variable: dirigido a inversores con un nivel de riesgo alto que aspiran a obtener un rendimiento superior al "Índice MAR" accediendo a una cartera diversificada de acciones. Su objetivo es lograr la apreciación del capital a largo plazo en donde la política de inversión está basada en una baja rotación de activos, diversificación del riesgo y selección de acciones con buena performance en sus indicadores. Su moneda es el peso y su calificación es Ef3 de Moody's.

Por último es importante destacar que el monto mínimo de inversión inicial es de tan sólo \$ 1.000 pesos para todos nuestros fondos en pesos y de US\$ 1.000 para fondos en dólares. De esta manera se hace muy accesible el ingreso y comenzar a operar con ese nivel de inversión.

De cara al futuro, trabajamos para sumar nuevas alternativas de inversión, pero también nuevas modalidades operativas que le faciliten al inversor acceder a nuestros fondos.

Nuestra firma nace a fines de 2014 dentro del Grupo Bind, formando parte de un conjunto de empresas con una identidad común y unida para ofrecer servicios financieros integrales ajustados a satisfacer la necesidad de cada uno de nuestros clientes. Administramos los fondos comunes de inversión en conjunto con la sociedad depositaria Banco Industrial S.A. Nuestras carteras están manejadas por profesionales con vasta experiencia en el mercado de capitales que buscan seleccionar activos con alto potencial de valorización en los diferentes mercados para incorporarlos a nuestros fondos.

Las opciones de fondos de largo plazo son:

FCI Renta Variable: dirigido a inversores con un nivel de riesgo alto que aspiran a obtener un rendimiento superior al "Índice MAR" accediendo

a una cartera diversificada de acciones. Su objetivo es lograr la apreciación del capital a largo plazo en donde la política de inversión está basada en una baja rotación de activos, diversificación del riesgo y selección de acciones con buena performance en sus indicadores. Su moneda es el peso y su calificación es Ef3 de Moody's.

Por último es importante destacar que el monto mínimo de inversión inicial es de tan sólo \$ 1.000 pesos para todos nuestros fondos en pesos y de US\$ 1.000 para fondos en dólares. De esta manera se hace muy accesible el ingreso y comenzar a operar con ese nivel de inversión.

De cara al futuro, trabajamos para sumar nuevas alternativas de inversión, pero también nuevas modalidades operativas que le faciliten al inversor acceder a nuestros fondos.

Nuestra firma nace a fines de 2014 dentro del Grupo Bind, formando parte de un conjunto de empresas con una identidad común y unida para ofrecer servicios financieros integrales ajustados a satisfacer la necesidad de cada uno de nuestros clientes. Administramos los fondos comunes de inversión en conjunto con la sociedad depositaria Banco Industrial S.A. Nuestras carteras están manejadas por profesionales con vasta experiencia en el mercado de capitales que buscan seleccionar activos con alto potencial de valorización en los diferentes mercados para incorporarlos a nuestros fondos.

Imagen 1: FCI IAM Ahorro en pesos

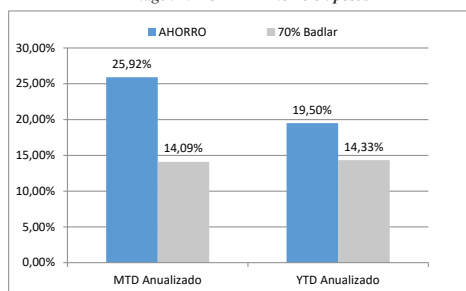
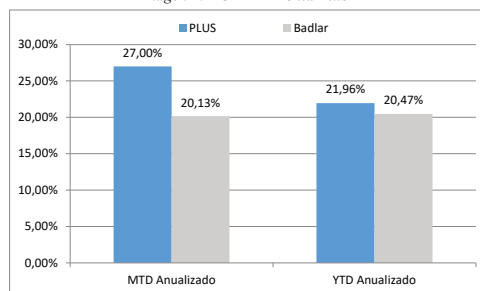


Imagen 2: FCI IAM Renta Plus



FONDOS COMUNES IAM

Invertí simple. Invertí ágil. Invertí seguro.

+5238-0280

fondos@bancoindustrial.com.ar

asset.bind.com.ar

San Martín 296, 1P (C1004AAF)



UN IMÁN PARA LOS INVERSORES

Ala hora de contratar de fondos comunes de inversión es importante armar una cartera balanceada que combine propuestas tanto en pesos como en dólares. Los especialistas aconsejan que contemple un 70 % en moneda argentina y un 30 % en la divisa norteamericana.

Durante los primeros meses del año, los rendimientos de los productos de inversión que ofrece el mercado de capitales local han sido muy atractivos para los inversores.

Si analizamos los datos hasta el 31 de Julio observamos que, en el mismo período, una colocación en pesos rindió aproximadamente el 14 %, contra una suba del dólar estimada en el 9,95 %. Es decir, que quien mantuvo la inversión en moneda local le ganó al dólar. Pero, en los últimos dos meses la suba de este último fue tan rápida que erosionó parte del rendimiento acumulado en el año.

La industria de fondos comunes de inversión reflejó esta situación y en la primera mitad del año hubo un crecimiento muy importante del patrimonio administrado en fondos



Luis Brocardo
Gerente General INTL Gainvest S.A.

de renta fija en pesos y, a partir fin de mayo se observó cierta dolarización por parte de los inversores que comenzaron a suscribir fondos denominados en dólares.

Sin embargo, este panorama ya es historia y lo importante es ver lo

que hay hacer de ahora en más. Con el resultado de las PASO se observa claramente que el oficialismo ha tenido una muy buena performance a nivel país. El empate técnico en la provincia de Buenos Aires era un resultado posible, pero no necesari-

amente el que esperaban los mercados financieros, por eso la euforia que estamos viendo en estas primeras horas, con una baja fuerte del dólar y subas pronunciadas tanto en bonos como en acciones. Estimamos que esta fortaleza inicial debería fijar nuevos niveles de precio de los activos argentinos de cara a los próximos meses.

Es importante destacar, que una de las principales críticas que recibió el oficialismo en los último tiempo estuvo relacionada con la mala situación de la economía que recién en junio y julio pasados empezó a repuntar, pero todavía no se traduce en aumentos del empleo ni en la percepción de la sociedad. Aún con este panorama el gobierno obtuvo un muy buen resultado por lo tanto creemos que si la economía confirma las

buenas señales eso debería ayudar y mucho en las elecciones de octubre y darle Cambiemos un mayor impulso para obtener un resultado superior al del 13 de agosto.

Creemos que la suba del dólar de los últimos tres meses ha sido muy violenta y rápida por lo cual todavía hay espacio para armar una estrategia de inversión mayoritariamente en pesos de cara a los próximos tres meses. No obstante, con el objetivo de armar una cartera balanceada entre pesos y dólares de baja volatilidad proponemos una alocación de 70 % en fondos comunes de inversión en pesos y el balance de 30 % en fondos comunes de inversión en dólares.

Luis Brocardo, Gerente General de INTL Gainvest S.A.

Supervielle Asset Management

DISEÑAR UNA CARTERA CON VARIAS ALTERNATIVAS

Los Fondos Comunes de Inversión son un excelente vehículo de inversión al permitir acceder a un portafolio diversificado; con distintas monedas y productos; con un plazo de liquidez de 72 horas hábiles y la posibilidad de operar desde el homebanking.

Históricamente, el inversor local siempre ha buscado protección en dólares. Sin embargo, en el diseño de un portafolio siempre debe analizar todas las alternativas y sus variables, tales como monedas, tasas, horizonte de inversión y riesgo que se está dispuesto a asumir.

Por el lado de las inversiones en pesos, las letras del BCRA cuentan con un rendimiento atractivo, al superar la tasa de inflación esperada y, en consecuencia, permiten acceder a una tasa real positiva. La característica distintiva de este instrumento es que hoy la curva de rendimientos se encuentra invertida, lo que significa que los plazos de vencimiento más cortos ofrecen una tasa mayor que los más largos. Por lo tanto, debemos hablar de una situación estructuralmente transitoria, dado que en un escenario de normalidad, cuanto más largo es el plazo de vencimiento, el rendimiento requerido por el inversor es superior.

Los Fondos Comunes de Inversión (FCI), por su parte, han estado experimentando un significativo crecimiento del patrimonio. Al cierre del mes de julio de 2017, la industria de



Guillermo Guichandut,
presidente de Supervielle Asset Management

FCI gestiona casi \$ 500.000 millones. El inversor tradicional, que solo hacía foco en instrumentos como el plazo fijo, ha cambiado su perfil por un comportamiento más sofisticado que busca el medio más eficiente y que explora otras alternativas. Los FCI constituyen un excelente vehículo de inversión al permitir acceder a un portafolio diversificado, con un plazo de liquidación de los rescates en 72 hs y la posibilidad de operar

desde el homebanking.

En esta cartera, nosotros ofrecemos la familia de FCI Premier, compuesta por fondos en pesos y en dólares. Para aquellos inversores que prefieren mantener su portafolio en moneda local, el FCI Premier Renta Fija Ahorro permite acceder a una cartera con alta ponderación de Lebac, capturar tasas de rendimiento superior al plazo fijo y con un plazo de liquidación de los rescates de solo

24 horas. Este segmento de FCI es recomendado para un horizonte de inversión de corto plazo, con niveles muy acotados de volatilidad.

Para el inversor con un horizonte de largo plazo, tenemos el FCI Premier Renta Fija Crecimiento, que además de Lebac posee principalmente títulos públicos y obligaciones negociables. Es un fondo que presenta mayor volatilidad porque cuenta con instrumentos con más duration, y mediante una gestión activa tiene como objetivo obtener ganancias de capital en el horizonte de inversión definido.

Para el ahorrista que desee invertir en moneda extranjera, el FCI Premier Renta Mixta en dólares es un fondo con un horizonte de largo plazo que invierte en renta fija en dólares. Se trata de una cartera compuesta por títulos públicos nacionales, provinciales y obligaciones negociables.

Vale aclarar que en todos los fondos Premier, para la toma de decisiones se hace foco en el rendimiento de cada instrumento, a la vez que se realiza un análisis de riesgo de contraparte, de tal modo que la cartera cuente con activos cuyos emisores

sean consistentes con la calificación de riesgos del fondo.

Para aquellos inversores dispuestos a asumir mayor volatilidad, el FCI Premier Renta Variable tiene como Benchmark al índice Merval. Su horizonte de inversión es de largo plazo y somos optimistas con la renta variable local por el gran potencial que promete, si por fin la Argentina logra consolidar un proceso de crecimiento sostenido.

Para la conformación de un portafolio de inversión en período electoral, recomendamos balancear la cartera entre pesos y dólares. Diseñar una canasta de FCI es una alternativa adecuada para posicionarse en diferentes activos y con la ventaja que se puede contar con liquidez en hasta 72 horas hábiles. En ese sentido, recomendamos una canasta con 40% en dólares vía el Premier Renta Mixta en Dólares; 30% en el Premier Renta Fija Ahorro; 20% en el Premier Renta Fija Crecimiento y 10 %, con mayor volatilidad, en el Premier Renta Variable.

Guillermo Guichandut, presidente de Supervielle Asset Management

FONDOS COMUNES GAINVEST

Desde nuestra experiencia, 13 años en el mercado local, consideramos apropiado mantener una exposición de un portafolio local de riesgo bajo en un 70% en fondos en pesos y en un 30% en fondos en dólares.

Dentro de nuestra familia de Fondos Comunes de Inversión, entendemos que Gainvest Capital y Gainvest Renta Fija son los más adecuados para llevar adelante la estrategia de tasa de interés en pesos. Son fondos de muy baja volatilidad y alta liquidez.

La exposición a dólares la cubrimos convenientemente mediante el FCI Gainvest Renta Fija Dólares, el cual permite conseguir retornos por encima de las Letras del Tesoro en dólares - Fondo conformado por Letes y Bonos Corporativos de corto plazo.

Distribución recomendada para la cartera de fondos:

- Gainvest Capital 35%** Fondo conformado principalmente por Fideicomisos Financieros, Bonos provinciales y Obligaciones Negociables Privadas
- Gainvest Renta Fija 35%** Fondo conformado exclusivamente por Letras y Notas del BCRA
- Gainvest Renta Fija USD 30%** Fondo conformado por títulos públicos nacionales y bonos corporativos de corto plazo